

VAC-1

Módulo de corriente alterna variable VCA

El VAC-1 es un Módulo Inteligente de una sola salida con sensor de corriente que puede controlar ventiladores de velocidad variable, tapetes termicos y luces. El VAC-1 cuenta con un microprocesador incorporado que controla con precisión el equipo y proporciona protección de seguridad.



Especificaciones

- 7 A a 120/230 VCA, uso general (carga resistiva)
- 4.9 FLA a 120/230 VCA, motor PSC
- 1/2 HP a 120 VCA; 1 HP a 230 VCA
- 800 W a 120 VCA, 1600 W a 230 VCA
- Fusible: 15 A, 250 VCA, cerámico tipo ABC

Fusible de repuesto, paquete de 10: PK-F15AFUSE



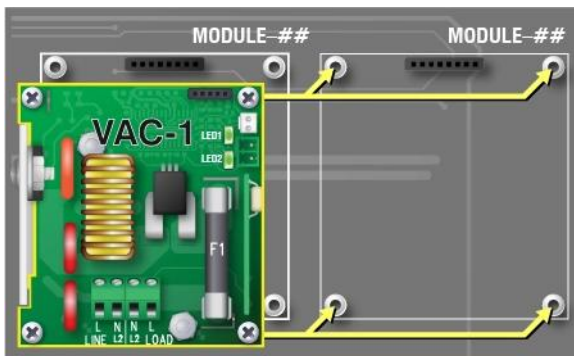
Antes de dar servicio al control o instalar el módulo, APAGUE la energía entrante en la fuente



Si reemplaza un módulo existente, etiquete todos los cables antes de desconectarlos y retirar el módulo.

Instalación

Puede instalar el módulo en cualquier posición que no esté marcada como 'Solo voltaje extra bajo'



1. Coloque el módulo sobre el conector (A) y luego presiónelo directamente contra el conector.
2. Fije el módulo en su lugar utilizando los cuatro tornillos (B) provistos.

Ejemplos de cableado

